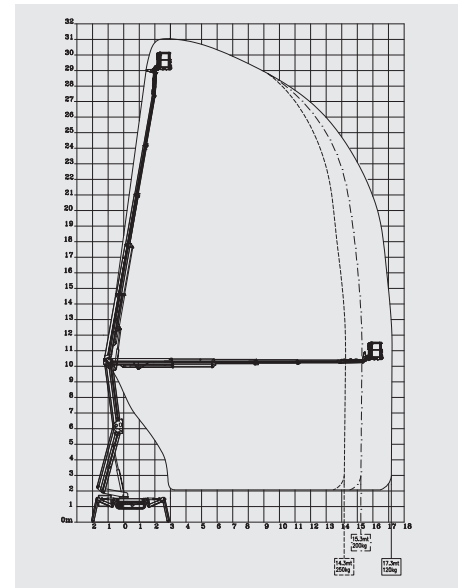
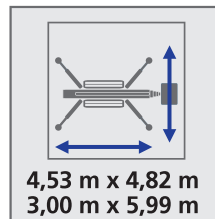
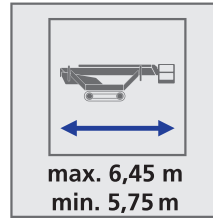
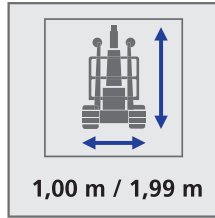




SA 31



TECHNISCHE DATEN / TECHNICAL DATA

Arbeitshöhe / working height, max.	31 m	Steigfähigkeit / gradeability, max.	35 %
Seitliche Reichweite / lateral outreach, max.	17,3 m	Dieselmotor / combustion engine	Kohler HDW 1003
Korblast / basket load	250 kg	Elektromotor / electric motor	230 V - 2,2 kW
Arbeitskorb / basket size	1,3 m x 0,7 m x 1,1 m	Flächenpressung unter Abstützung / ground pressure in working position	37,26 kN
Drehbereich / range of rotation	360°	Flächenpressung unter Kette / ground pressure under crawlers	65,30 kN/m ²
Eigengewicht / overall weight	4760 kg		
Fahrtgeschwindigkeit / travel speed, max.	1,5 km/h		

