

VERSALIFT

VTA-135-H

Kurvelift på pickup



Fuldhydraulisk styring



Walk-in kurv



Knækarm



On & off road



Lavvoltsisoleret (1 kV)



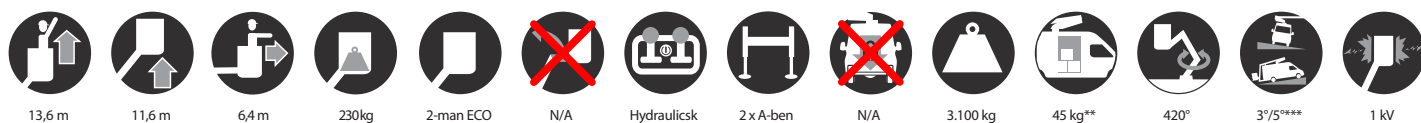
VERSALIFT

A **TIME** MANUFACTURING COMPANY

VTA-135-H på Isuzu D-Max



■ Længde: 5570 mm ■ Højde: 2500 mm ■ Akselafstand: 3095 mm



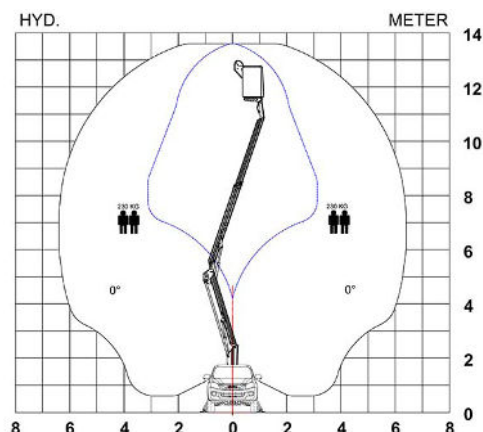
Fuldhydraulisk styring - enkel at bruge og giver stor præcision.

Letvægtsdesign, som gør det nemt at montere den på en standard Isuzu D-Max uden nogen opgradering af affjedringen.

Alle komponenter, inklusive forlængercylinderen, er beskyttet inde i bommen for at forhindre skader fra eksterne elementer og sammenstød.

230 kg kurvkapacitet uden nogen begrænsninger inden for hele arbejdsområdet.

Diagrammer



Ekstra

- LED lys
- Aluminiumsskabe til chassiset
- Bakkamera
- Støttebenspuder med holdere
- Sikkerhedsstriber (rød/hvid)
- Tilt sensor
- Blinkende lys på taget
- Parallelogramindgang (til kurven)
- Elektrisk nødpumpe



Den formede bom i ultra-højstyrkestål sikrer uovertruffen strukturel styrke, rigiditet og performance



Dobbelt A-ramme støtteben for og bag for kompakt opsætning



Nødkontrol fra jorden placeret i et separat rum.



Let at bruge fuldhydraulisk proportional kontrol

Noter

Tekniske specifikationer med forbehold for ændringer uden varsel. Billeder kan vise ekstraudstyr. Opbygninger og/eller optioner kan være utilgængelige i udvalgte regioner.

* Afhængigt af køretøjet.

** Max. lastevne med en chauffør, en passager og en fuld tank (230 kg tilføjet installationsvægten).

*** Reduceret udrække og max 230 kg kurvkapacitet.

Kontaktinformation

Versalift Danmark A/S

Søndervang 3,
9640 Farsø

+45 9863 2433
salg@versalift.dk
versalift.dk