



# VERSALIFT

## VTX-240 G3

### Kurvelift på chassis



Nå arbejdsråder op og ud over forhindringer



Nå arbejdsråder under køretøjets niveau



Automatisk opsætning og pakning



2 x 90° kurverotation



Formet bomprofil



# VERSALIFT

A **TIME** MANUFACTURING COMPANY

# VTX-240 G3 på Iveco e-Daily



(Photo may display options not included on the standard product)

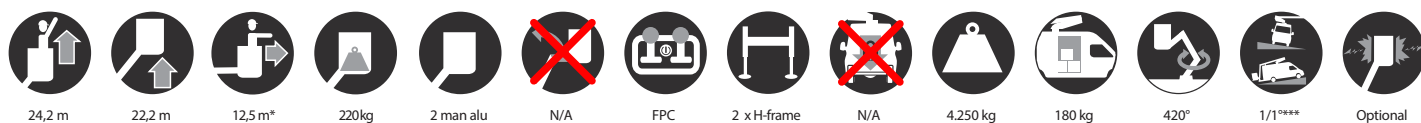
VTX-240 har en unik evne til at gå op og over bygninger og giver dermed optimale arbejdsforhold i områder med lav tilgængelighed.

Kan gå 3,3 meter under terrænet til broinspektion mv.

LCD-display i både øvre og nedre kontrol m. diagnostik og opsætning af støtteben med et tryk på en knap.

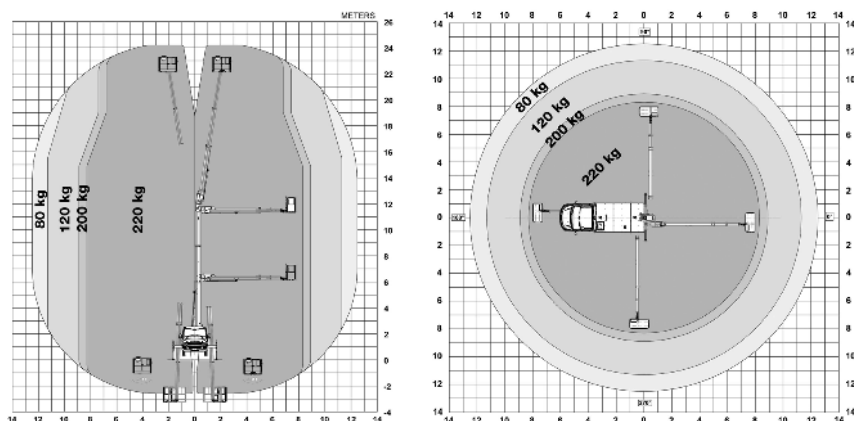
· e-PTO drevet lift

■ Længde: 7620 mm ■ Højde: 2230 mm ■ Akselafstand: 4100 mm



24,2 m 22,2 m 12,5 m\* 220 kg 2 man alu N/A FPC 2 x H-frame N/A 4.250 kg 180 kg 420° 1/1\*\*\*\* Optional

## Diagramme(r)



## Ekstra

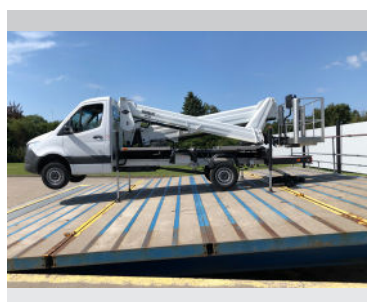
Forpalder til støtteben med holdere (option)  
Sikkerhedsmarkering rød/hvid (option)  
Roterende lys under kurven og på køretøjet  
Demo sædebetræk og fodmætter  
Sikkerhedsbælte med harness  
For ekstra rækkevidde kan du vælge E-tech VTX-batteripakken (passagersædet fjernes ved at vælge denne mulighed)



Nem adgang til ladestikket placeret foran



Mulighed for arbejde i et niveau under køretøjet (-3,3 meter)



6° nivellering afhængig af køretøjets position



Automatisk opstilling fra transportstilling

## Noter

Tekniske specifikationer med forbehold for ændringer uden varsel. Billeder kan vise ekstraudstyr. Opbygninger og/eller optioner kan være utilgængelige i udvalgte regioner.

\* Afhængigt af køretøjet.

\*\* Max. lastevne med en chauffør, en passager og en fuld tank (230 kg tilføjet installationsvægten).

\*\*\* Reduceret udtrække og max 230 kg kurvekapacitet.

## Kontaktinformation

### Versalift Danmark A/S

Søndervang 3,  
9640 Farsø

+45 9863 2433  
salg@versalift.dk  
versalift.dk