

# VERSALIFT

## VTX-240 G3

### Kurvelift på chassis



Adgang til arbejdsområder op og over forhindringer



Nå arbejdsområder under køretøjets højde



Automatisk "HOME"-funktion (opsætning og sammenpakning)



Kan føres med almindeligt B-kørekort



Kurverotator (2 x 90°)



# VERSALIFT

A **TIME** MANUFACTURING COMPANY

# VTX-240 G3 på Mercedes-Benz Sprinter

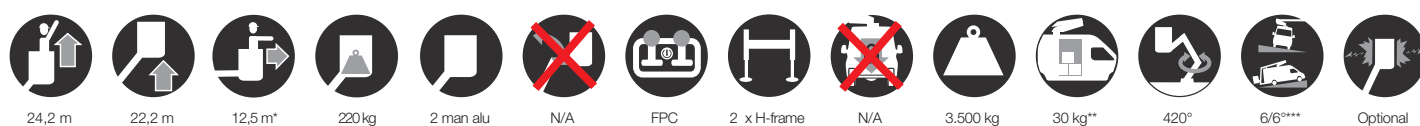


Alle højstyrke stålkonstruktioner og bumme med mange buk i profilen.

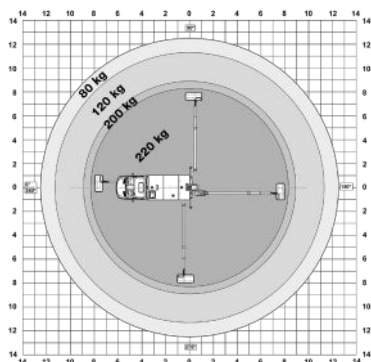
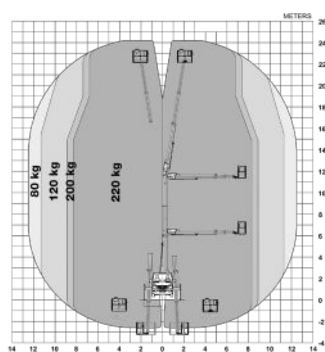
Meget lav transporthøjde, under 2,3 m.

Vi bruger højkvalitets ledningsnet, forseglede stik og ingen mekaniske kontakter.

■ Længde: 7,825 mm ■ Højde: 2,260 mm ■ Akselafstand: 4,325 mm



## Diagram(mer)

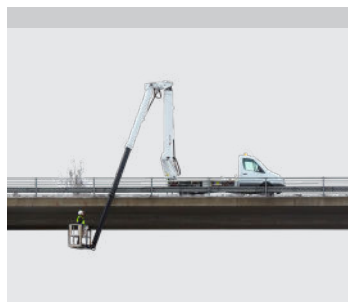


## Optioner

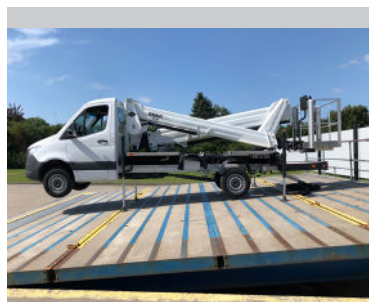
Brugervenligt display i kabinen  
Eco start/stop  
Automatisk dørlås  
Tilgængeligt i de fleste farver



Brugervenligt display i kabinen



Mulighed for arbejde i et niveau under køretøjet (-3,3 meter)



6° nivellering afhængig af køretøjets position



FPC (Fuldprop. CANbus-styring): Op til 4 funktioner ad gangen (2 per joystick)

## Noter

ekniske specifikationer med forbehold for ændringer uden varsel. Billeder kan vise ekstraudstyr. Opbygninger og/eller optioner kan være utilgængelige i udvalgte regioner.

\* Afhængigt af køretøjet.

\*\* Max. lastevne med en chauffør, en passager og en fuld tank (230 kg tilføjet installationsvægten).

\*\*\* Afhængig af liftens position

## Kontaktinformation

**Versalift Denmark**  
Søndervang 3, 9640 Farsø  
Denmark

+45 9863 2433  
sales@versalift.dk  
versalift.dk