

VERSALIFT

VDT-170-F

Kurvelift på chassis



PTO-drevet
hydraulikpumpe



FPC-styring med op til 4
bevægelser ad gangen



Drejetårnets udsving inde
for sidespejlene



Støtteben inde for
sidespejlene



Lavvoltageisoleret
(1 kV)



VERSALIFT

A **TIME** MANUFACTURING COMPANY

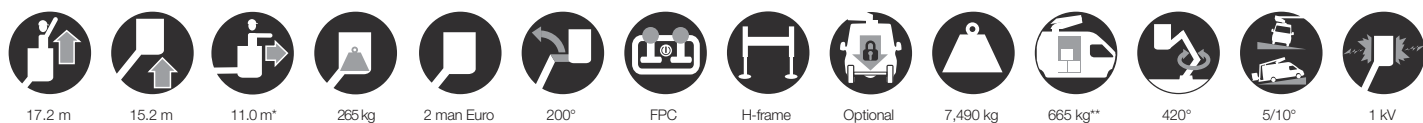
VDT-170-F on MAN TGL



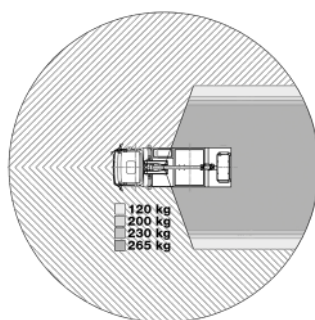
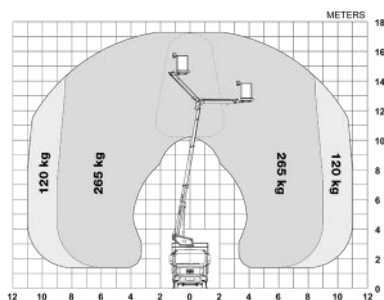
På grund af liftens unikke design er der masser af plads på ladet til gods eller en værktøjskasse.

Bomme er fremstillet af højstyrkestål, hvilket giver den mest stabile og sikre liftoplevelse på markedet

■ Længde: 7,085 mm ■ Højde: 3,800 mm ■ Akselafstand: 3,600mm



Diagram(mer)



Optioner

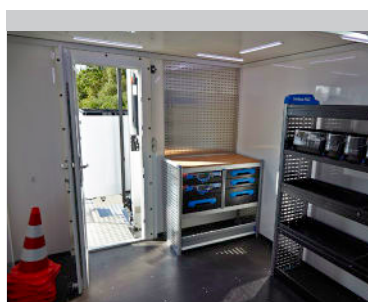
Hydraulisk aksellåsesystem
 Værkstedssindretning
 Kurverotator (2 x 85°)
 Udvidet kurv (erstatte normal kurv)
 Fodplader til støtteben (med holdere)
 Bakkamera
 Arbejde i begrænset område uden støtteben
 Vejecelle for variabel udrække baseret på kurvelast
 Drive-option



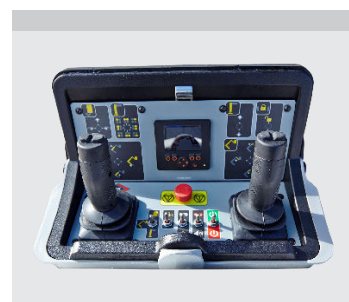
e-Tech battery løsning



H-støtteben



Værkstedssindretning (optional)



FPC (Fuldprop. CANbus-styring):
 Variabelt udlæg (med vejecelle) og op til 4 funktioner ad gangen (2 per joystick)

Noter

Tekniske specifikationer med forbehold for ændringer uden varsel. Billeder kan vise ekstraudstyr. Opbygninger og/eller optioner kan være utilgængelige i udvalgte regioner.

* Afhængigt af køretøjet.
 ** Max. lastevne med en chauffør, en passager og en fuld tank (260 kg tilføjede installationsvægten).
 *** Reduceret udrække og max 230 kg kurvekapacitet.
 **** Kræver optionen "begrænset arbejdsområde uden støtteben"

Kontaktinformation

Versalift Denmark
 Søndervang 3, 9640 Farsø
 Denmark

+45 9863 2433
 sales@versalift.dk
 versalift.dk