

VERSALIFT

VT-66-250-FE

**Bilmonteret kurvelift
med hydraulisk
elevators**



PTO-drevet
hydraulikpumpe



FPC-styring med op til 4
bevægelser ad gangen



Hydraulisk liftelevators



Nå arbejdsråder
op og ud over



Lavvoltageisoleret (1 kV)



VERSALIFT

A **TIME** MANUFACTURING COMPANY

VT-66-250-FE på MAN TGM

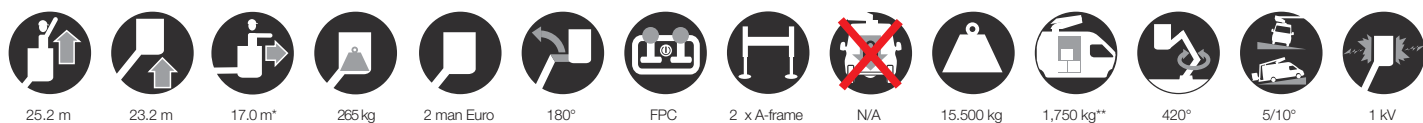


Har det mest robuste bomdesign

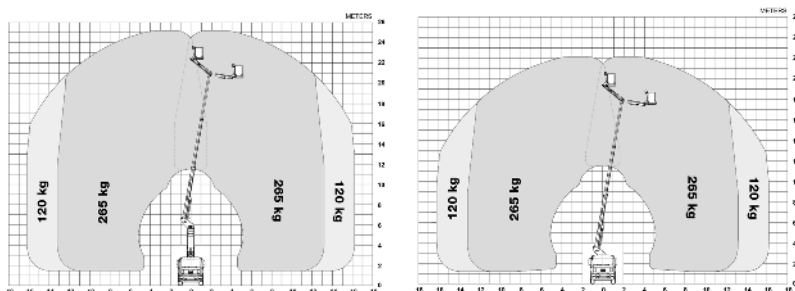
En omfattende liste over valgfrit udstyr er tilgængelig, hvilket gør det muligt for dig at tilpasse VDT'en til dine specifikke krav

Smartbox værktøjskasseløsningen fås i mange former og størrelser.

■ Længde: 8,720 mm ■ Højde: 3,750 mm ■ Akselafstand: 4,125 mm

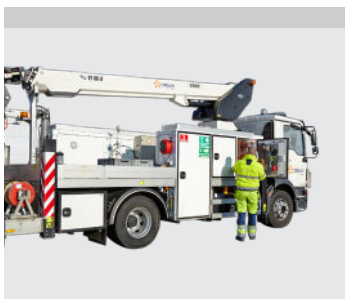


Diagram(mer)



Optioner

- Skabe til chassiset
- Værkstedindretning
- Anhængertræk
- Kurverotator (2 x 80°)
- Udvidet kurv (erstatte normal kurv)
- Inverter
- Hybridsystem
- Home-funktion & begrænset arbejde uden støtteben
- Vejecelle for variabel udrække baseret på kurvelast
- Drive-option



Opbevaringsskabe the chassiset (option)



Adgang til arbejdsområder op og over forhindringer



Lift-elevator (3 m)



FPC (Fuldprop. CANbus-styring): Variabelt udlæg (med vejecelle) og op til 4 funktioner ad gangen (2 per joystick)

Noter

Tekniske specifikationer med forbehold for ændringer uden varsel. Billeder kan vise ekstraudstyr. Opbygninger og/eller optioner kan være utilgængelige i udvalgte regioner.

* Afhængigt af køretøjet.

** Max. lastevne med en chauffør, en passager og en fuld tank (260 kg tilføjede installationsvægten).

Kontaktinformation

Versalift Denmark
Søndervang 3, 9640 Farsø
Denmark

+45 9863 2433
sales@versalift.dk
versalift.dk