

VERSALIFT

VTL-145-F



Kurvelift på kassevogn



Til B-kørekort



LMS-styring med variabel ud række



Nødkørsel fra pedestalen



Drejetårnets udsving indenfor sidespejlene



Støtteben indenfor sidespejlene



VERSALIFT

A **TIME** MANUFACTURING COMPANY

VTL-145-F on Renault Master e-Tech

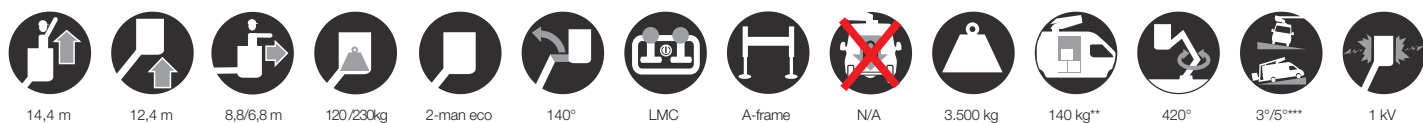


Mere nyttelast til værksted, dele og værktøj.

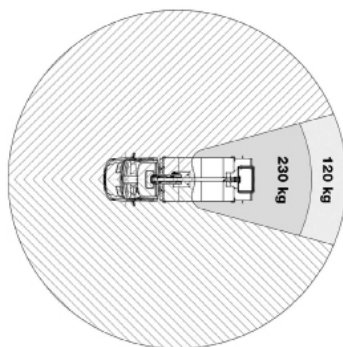
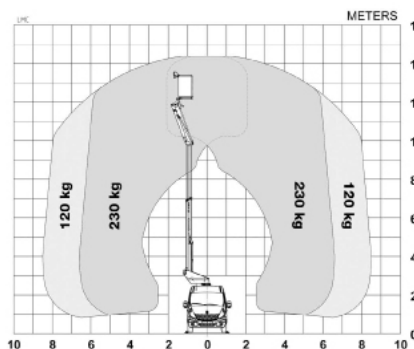
Fremstillet af 1,5 mm tykt ultra-højstyrke stål.

Øget stabilitet, der giver problemfrie og stabile arbejdsforhold.

■ Længde: 7245 mm ■ Højde: 3350 mm ■ Akselafstand: 3682mm



Diagram(mer)



Optioner

- Værkstedindretning
- LED loftsls i workshop-modulet
- Sikkerhedsstriber (rød/hvid)
- Bakkamera
- Inverter
- Kurverotator (2 x 90°)
- Begrænset arbejde uden støtteben



Udsving på drejetårn og støtteben inde for køretøjets sidespejle



VTL-seriens formede bomme i ultra højstyrkestål sikrer uovertruffen strukturel styrke, rigiditet og performance



Værkstedindretning (option)



LMC (Load Moment Controls): Variabelt udlæg og op til 2 funktioner ad gangen (1 per joystick)

Noter

Tekniske specifikationer med forbehold for ændringer uden varsel. Billeder kan vise ekstraudstyr. Opbygninger og/eller optioner kan være utilgængelige i udvalgte regioner.

* Afhængigt af køretøjet.

** Max. lastevne med en chauffør, en passager og en fuld tank (220 kg tilføjet installationsvægten)

*** Afhængig af liftens position

Kontaktinformation

Versalift Denmark
Søndervang 3, 9640 Farsø
Denmark

+45 9863 2433
sales@versalift.dk
versaliftinternational.com