

VERSALIFT

VTL-145-F

Kurvelift på kassevogn



Til B-kørekort



LMC-styring med variabel ud række



Nødkørsel fra pedestalen



Drejetårnets udsving inde for sidespejlene



Støtteben inde for sidespejlene



VERSALIFT

A **TIME** MANUFACTURING COMPANY

VTL-145-F - Mercedes-Benz Sprinter

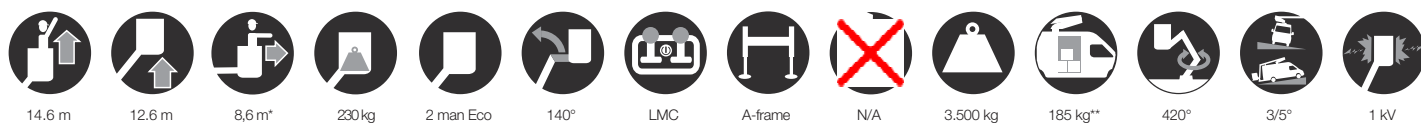


Mere nyttelast til værksted, dele og værktøj.

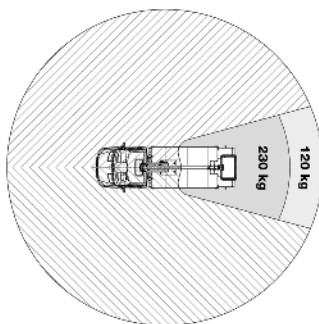
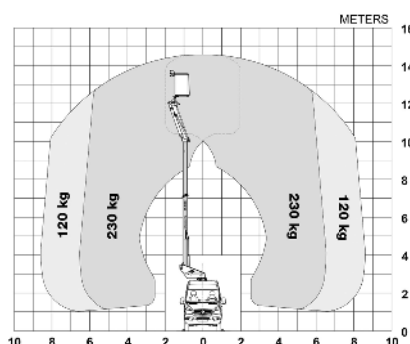
Fremstillet af 1,5 mm tykt ultra-højstyrke stål.

Øget stabilitet, der giver problemfrie og stabile arbejdsforhold.

■ Længde: 7,250 mm ■ Højde: 3,490 mm ■ Akselafstand: 3,665 mm



Diagram(mer)

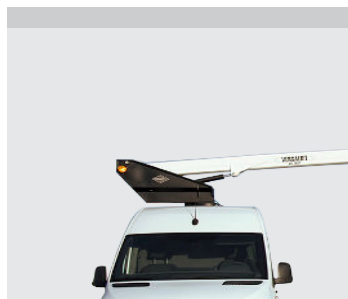


Optioner

Værkstedssindretning
LED-loftsls i kassevognen med bevægelsessensor
Arbejde i begrænset område uden støtteben
Direkte adgang til kurv fra kabine
Inverter
Bakkamera
Kurverotator (2 x 90°)
Drive-option
Anhængertræk



VTL-seriens formede bomme i ultrahøjstyrkestål sikrer uovertruffen strukturel styrke, rigiditet og performance



Udsving på drejetårn og støtteben inde for køretøjets sidespejle



Nødstyring inde fra varevognen (ventilblok monteret på pedestalen)



LMC (Load Moment Controls): Variabelt udlæg og op til 2 funktioner ad gangen (1 per joystick)

Noter

Tekniske specifikationer med forbehold for ændringer uden varsel. Billeder kan vise ekstraudstyr. Opbygninger og/eller optioner kan være utilgængelige i udvalgte regioner.

* Afhængigt af køretøjet.

** Max. lastevne med en chauffør, en passager og en fuld tank (220 kg tilføjede installationsvægten).

*** Reduceret udrække.

Kontaktinformation

Versalift Denmark
Søndervang 3, 9640 Farsø
Denmark

+45 9863 2433
sales@versalift.dk
versalift.dk