

# VERSALIFT

## VT-54-190-LF

### Kurvelift på chassis



PTO-drevet  
hydraulikpumpe



FPC-styring med op til 4  
bevægelser ad gangen



Drejetårnets udsving inde  
for sidespejlene



Støtteben inde for  
sidespejlene



Lavvoltageisoleret (1 kV)



# VERSALIFT

A **TIME** MANUFACTURING COMPANY

# VT-54-190-LF på MAN TGM



Har det mest robuste bomdesign

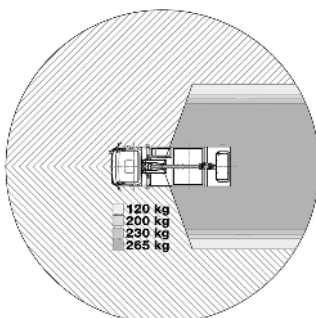
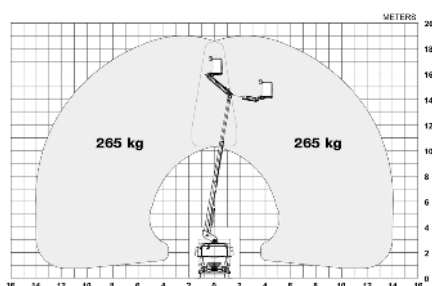
En omfattende liste over valgfrit udstyr er tilgængelig, hvilket gør det muligt for dig at tilpasse VDT'en til dine specifikke krav

Smartbox værktøjskasseløsningen fås i mange former og størrelser.

■ Længde: 7,595 mm ■ Højde: 3,985 mm ■ Akselafstand: 3,600mm



## Diagram(mer)



## Optioner

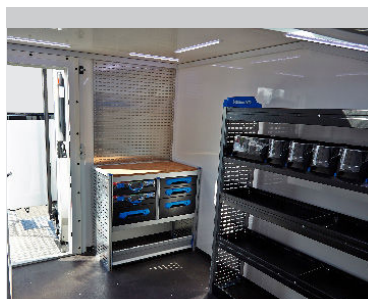
- Værkstedindretning
- LED loftsllys i workshop-modulet
- Kurverotator (2 x 60°)
- Fodplader til støtteben (med holdere)
- Bakkamera
- Anhængertræk
- Hybridsystem
- Aftageligt LED-spotlight til kurven
- Home-funktion & begrænset arbejde uden støtteben



e-Tech batteri løsning



Udsving på drejetårn og støtteben inde for køretøjets sidespejle



Værkstedindretning (option)



FPC (Fuldprop. CANbus-styring): Op til 4 funktioner ad gangen (2 per joystick)

## Noter

Tekniske specifikationer med forbehold for ændringer uden varsel. Billeder kan vise ekstraudstyr. Opbygninger og/eller optioner kan være utilgængelige i udvalgte regioner.

\* Afhængigt af køretøjet.

\*\* Max. lastevne med en chauffør, en passager og en fuld tank (260 kg tilføjede installationsvægten).

\*\*\* Reduceret udrække og max 230 kg kurvekapacitet.

## Kontaktinformation

**Versalift Denmark**  
Søndervang 3, 9640 Farsø  
Denmark

+45 9863 2433  
sales@versalift.dk  
versalift.dk